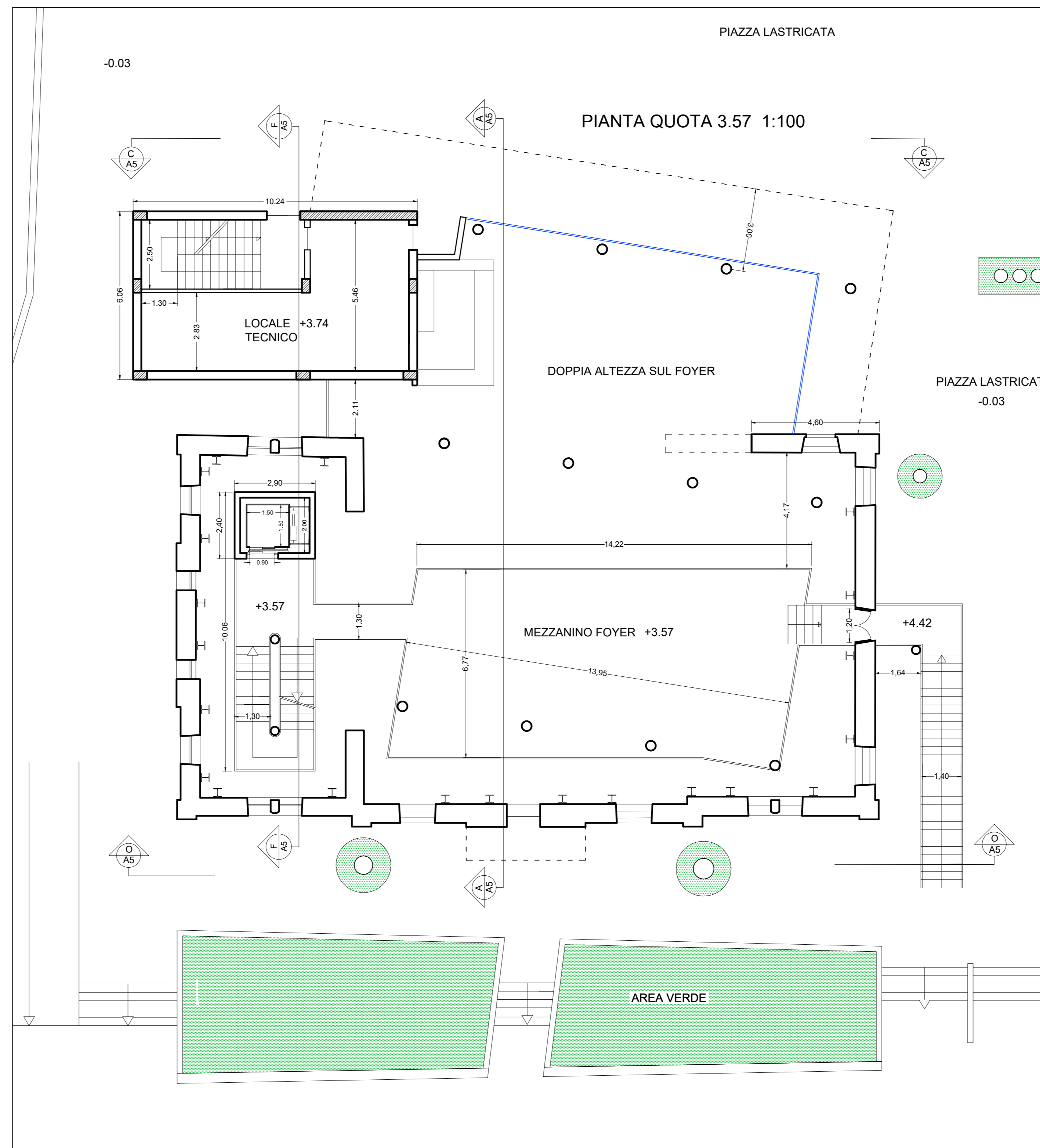
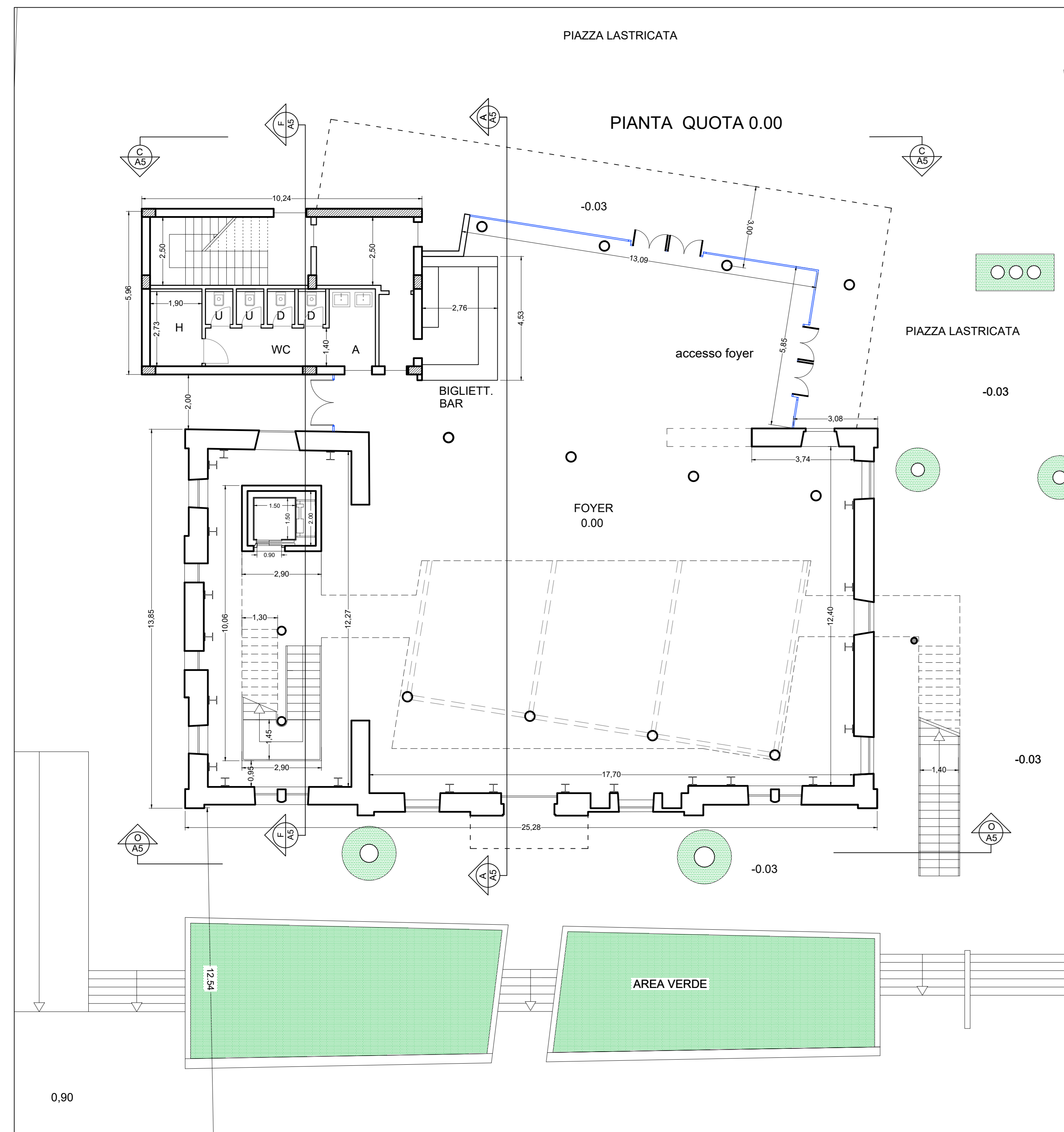


VISTA INDICATIVA 3D DALL'ALTO - LATO VIA NAZIONALE



SCHEMI STRUTTURALI DEI VARI LIVELLI 1:200

**P.F.T.E.**  
**PER REALIZZAZIONE DI UNA STRUTTURA POLIFUNZIONALE DA DESTINARE AD ATTIVITA' DI TIPO CULTURALE E CONVEGNI SULL'AREA DI VILLA CLEMENTE**  
 PNRR - MISSIONE 5 - COESIONE E INCLUSIONE - COMPONENTE 2 - INFRASTRUTTURE SOCIALI, FAMIGLIE, COMUNITA' E TERZO SETTORE  
 INVESTIMENTO 2.1: "INVESTIMENTI IN PROGETTI DI RIGENERAZIONE URBANA, VOLTI A RIDURRE SITUAZIONI DI EMARGINAZIONE E DEGRADO SOCIALE", FINANZIATO DALL'UNIONE EUROPEA - NEXT GENERATION EU

**LBS+**  
 ARCHITETTURA

LBS+ srl - VIA STAZIONE 1 - 67040 COLLARMELE AD  
 lbs@lbs.it - P. 07151170953

IL DIRETTORE TECNICO

collaboratori:  
 ING. FABIO COLABANCHI    ING. TOMASZ BUTYARI  
 ING. LUCA FREZZONI        ARCH. GILBERTO DE GIUSTO  
 ING. LUIGI CERASOLI

ARCH. VINCENZO LETTA  
 VIA SABOTERIO 36 - 67011 AREZZANO (AR)  
 P. 0572-29232  
 www.architettoletta.com

scala:  
**A4**      **PIANTE DEI VARI LIVELLI SCHEMI STRUTTURALI**      28/06/2023  
 1:100    1:200